

ELIET[®]

SNOWBOB 9018 T
SCHNEEFRÄSE



**READY FOR
WINTERSPORT**

ELIET SNOWBOB 9018 T
SO WIRD SCHNEERÄUMEN
ZUM WINTERSPORT





Bei der Entwicklung des Snowbob 9018 T wendet sich ELIET zielbewusst dem Kern des Schneeräumens zu und bietet eine innovative und ergebnisorientierte Lösung an, inspiriert vom Bobsport. In dieser Disziplin stehen Geschwindigkeit, Präzision, Spurtreue und Gewichtverteilung

im Mittelpunkt um Olympiasieger zu werden. Eben diese Eigenschaften beansprucht Eliet auch für seine Schneefräse, die durch Schnelligkeit, Durchzugskraft und einfache Handhabung besticht und als kompakter Kraftprotz überzeugt.



MADE IN BELGIUM

Alle ELIET Maschinen werden in dem belgischen Ort Otegem entwickelt und hergestellt. Vor und während der gesamten Entwicklungsphase des Snowbob 9018 T standen die ELIET Ingenieure im ständigen Kontakt mit Profianwendern, mit dem Ziel eine Schneefräse zu bauen, die in idealer Weise die Ansprüche der europäischen Märkte mit deren Skigebieten erfüllt. Durch die zentrale Lage des ELIET-Betriebes kann das Distributionsnetz innerhalb von 24 Stunden bedient werden, was Ausfallzeiten gering hält und in hohem Maße die Betriebssicherheit des Snowbob gewährleistet.



**OFFICIAL SPONSOR
BOB TEAM BELGIUM**

www.bobteambelgium.be

ELIET SNOWBOB 9018 T

MULTIFUNKTIONALER JOYSTICK

ALL-IN-ONE JOYSTICK

Schneeräumen ist Konzentrationsarbeit. Schneebeschaffenheit, Fahrgeschwindigkeit oder Hindernisse verlangen die volle Aufmerksamkeit und Erfahrung des Bedieners. Die Auswurfrichtung muss regelmäßig nachgestellt werden, während gleichzeitig ein perfektes Räumergebnis von dem professionellen Umgang mit dem Fräskopf bestimmt wird.

Ein Armaturenbrett mit vielen Funktionseinheiten ist für Eliet keine Ideallösung und überfordert häufig den Anwender. Deshalb führt Eliet als erster Hersteller bei seiner Schneefräse einen multifunktionalen Joystick als Bedieneinheit ein.

Aufbau und Platzierung der Bedienelemente ist sehr anwenderorientiert, der

Bediener findet sich schnell zurecht und ist in kürzester Zeit mit der Maschine vertraut.

Die unterschiedlichen Funktionen werden aus dem Handgelenk oder fingertechnisch angesteuert, so ist eine simultane Bedienung möglich, ohne die Handstellung verändern zu müssen. Das verkürzt die Reaktionszeit und erhöht die Sicherheit.

Mit diesem zentral positionierten Joystick können 5 Funktionen ausgeführt werden:

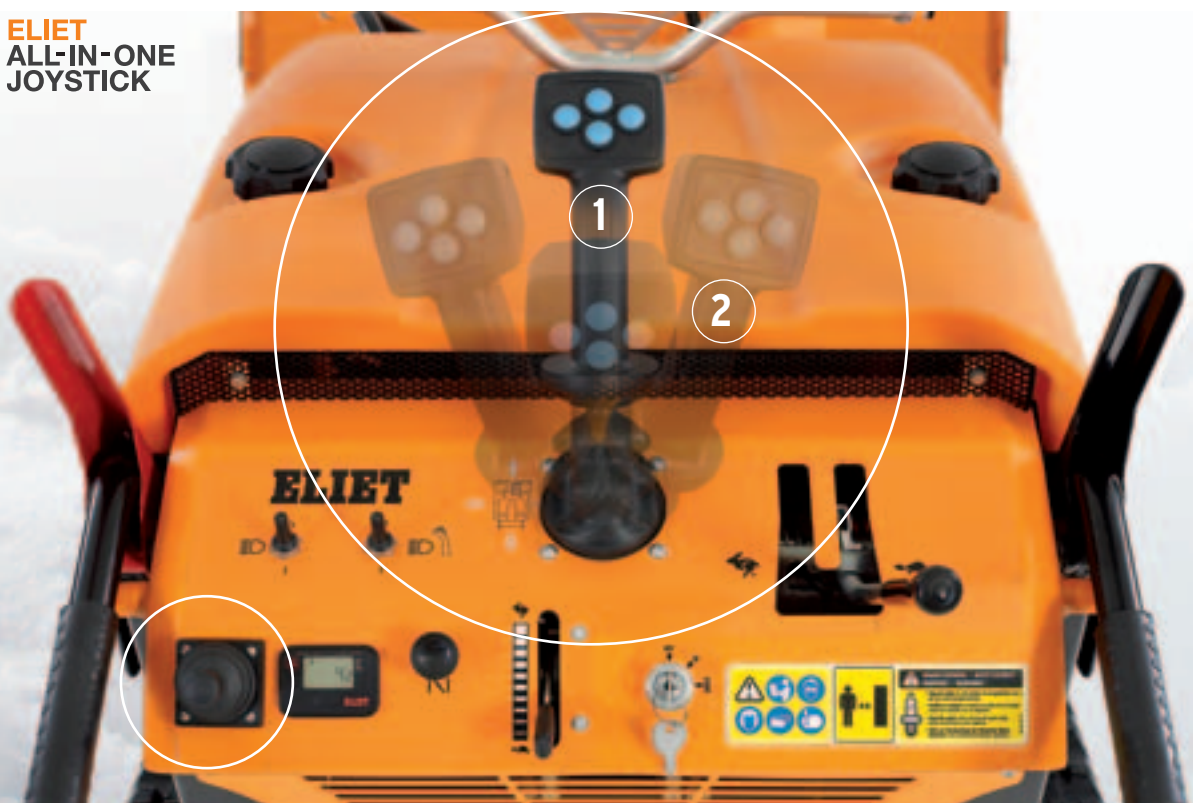
1. Bestimmen der Fahrgeschwindigkeit
2. Bestimmen der Fahrrichtung
3. Einstellen des Auswurfrohres (links - rechts)
4. Bedienen der Richtungsklappen (nach oben - nach unten)
5. Anheben des Fräskopfes

1. FAHRGESCHWINDIGKEIT

Dank der doppelten Hydrostatikpumpe kann der Bediener die jeweilige Fahrgeschwindigkeit von beiden Raupen von dem Snowbob sowohl in Vorwärts- als auch in Rückwärtsrichtung proportional festlegen, indem er den All-in-One-Joystick einfach stufenlos nach vorne oder nach hinten bewegt.

2. FAHRRICHTUNG

Bewegt man den Joystick seitwärts, so wird der Raupenantrieb für jede Seite separat geregelt. In der Praxis löst die Joystickbewegung nach links eine Geschwindigkeitserhöhung der rechten Raupe aus, wodurch das Gerät proportional nach links dreht. D.h. durch eine Joystickbewegung nach rechts dreht das Gerät nach rechts ab.





3. 225° SCHWENKBARES AUSWURFROHR

Die Bedienung des Auswurfrohres erfolgt mit dem Joystick vollkommen elektronisch. Innerhalb von einem 225° großen Schwenkwinkel kann der Bediener die gewünschte Auswurfrichtung wählen.



4. AUSWURFKLAPPEN

Die Auswurfklappen auf dem Schwenrohr werden ebenfalls elektronisch über den Joystick bedient. Darüber hinaus ist der Aktuator direkt an den Auswurfkamin montiert, eine anfällige Kabelkonstruktion konnte so vermieden werden.



5. DER ROTE KNOPF

Um während des Räumvorganges rückwärtsfahren zu können, muss man den Fräskopf anheben. Der rote Knopf auf dem Joystick, ganz einfach mit dem Zeigefinger zu bedienen, macht das Auslösen dieser Funktion zum Kinderspiel. Der Anwender bestimmt die gewünschte Höhe mit der der Fräskopf angehoben werden soll selbst, was für die Fortsetzung der Räumarbeit sehr zeitsparend ist, denn der Fräskopf muss nicht über die gesamte Höhe, sondern nur über die gewählte Höhe zurückgesetzt werden.

ELIET SNOWBOB 9018 T

EFFIZIENTES ARMATURENBRETT



BEDIENUNG MIT LINKS

Die Instrumententafel ist so konstruiert, dass die linke Hand, die immer auf dem Totmannschalter ruht, gleichzeitig noch zur Joystickbedienung eingesetzt werden kann. Ein

kleiner elektrischer Joystick ist so angebracht, dass er mit dem linken Daumen bedient werden kann. Der Fräskopf wird so, ohne eine extra Handbewegung, in Position gebracht.



ZWEI GESCHWINDIGKEITSMODI

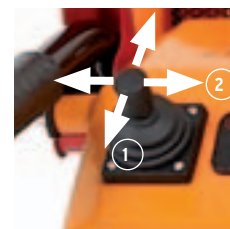
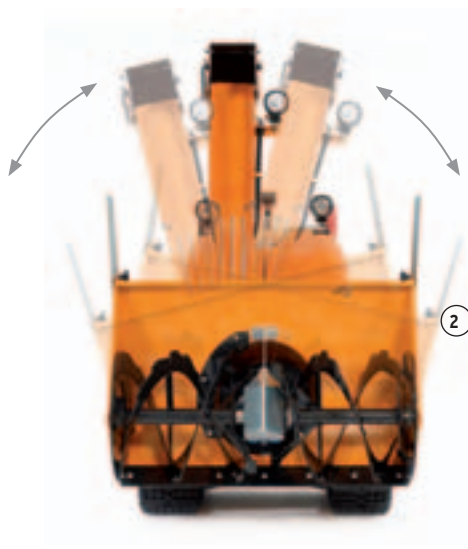
Man muss unterscheiden zwischen Arbeitsgeschwindigkeit und Transportgeschwindigkeit. Deshalb hat ELIET dafür gesorgt, dass zwischen zwei Geschwindigkeitsmodi gewählt werden kann. Bevor man den Totmannschalter aktiviert, kann man mit dem Auswahlhebel den gewünschten Modus einstellen.

Innerhalb des gewünschten Geschwindigkeitsmodus erreicht man mit dem zentralen All-in-one Joystick den gesamten Regelbereich. (Arbeitsgeschwindigkeit: -1,5 km/Std. <0> +1,5 km/Std. und Transportgeschwindigkeit -5 km/Std. <0> +5 km/Std.)

BEDIENUNG DES FRÄSKOPFES

Der Fräskopf des Snowbob hat eine Arbeitsbreite von 90 cm und eine Räumhöhe von 62 cm. Gemeinsam mit der Firma Parker wurde ein elektro-hydraulischer Sauger entwickelt, wodurch der Fräskopf über ein Bereich von -30mm bis +200 mm nach oben und unten

bewegt werden kann. In weniger als fünf Sekunden kann der Fräskopf von der untersten in die oberste Position bewegt werden (1). Derselbe Aktuator kommt zum Einsatz wenn der Fräskopf in einer 18° Bewegung nach rechts oder links geschwenkt werden soll (2).



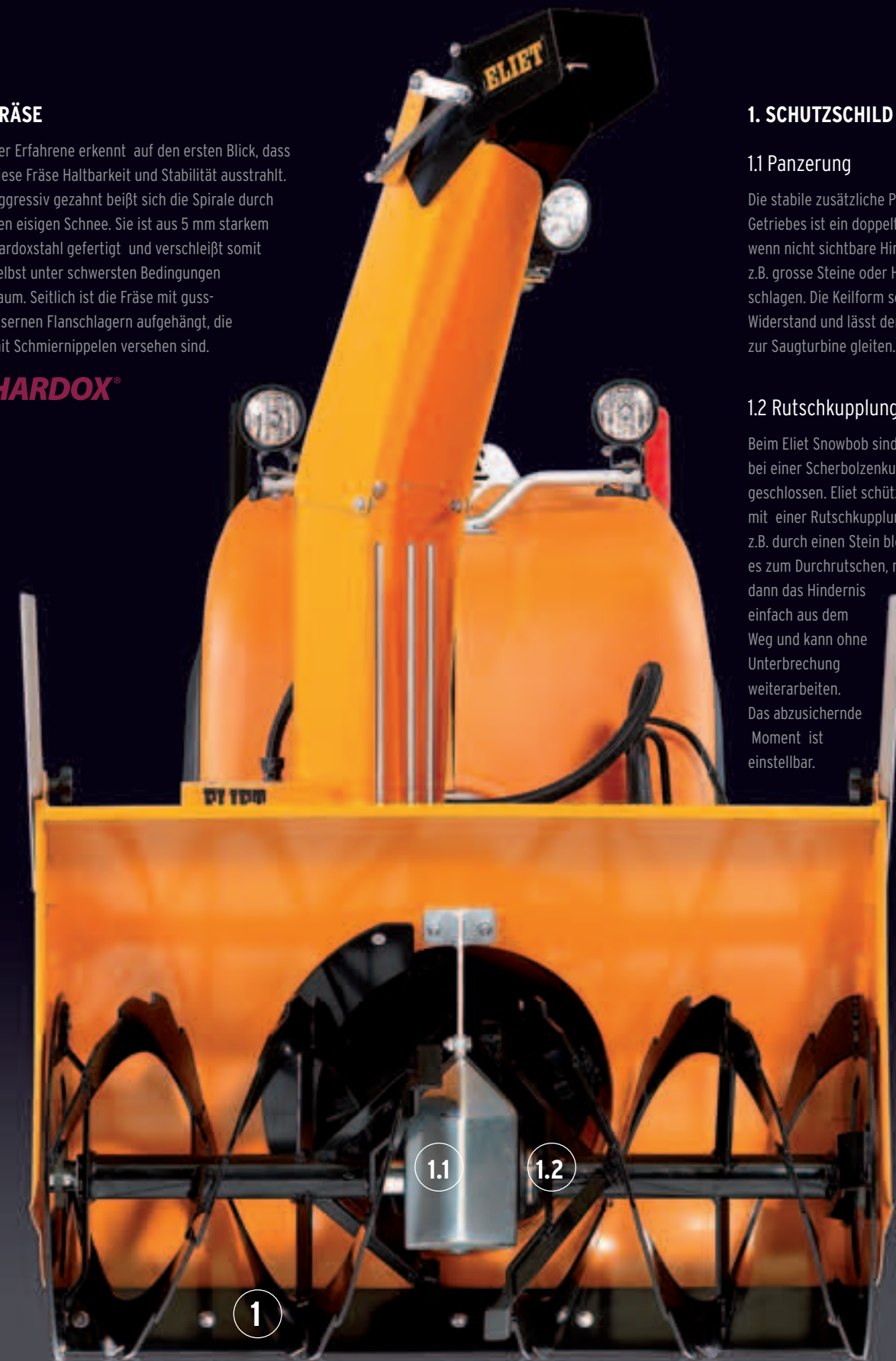
ELIET SNOWBOB 9018 T

NEUESTES DESIGN BIETET ERGEBNISMAXIMIERUNG

FRÄSE

Der Erfahrene erkennt auf den ersten Blick, dass diese Fräse Haltbarkeit und Stabilität ausstrahlt. Aggressiv gezahnt beißt sich die Spirale durch den eisigen Schnee. Sie ist aus 5 mm starkem Hardoxstahl gefertigt und verschleißt somit selbst unter schwersten Bedingungen kaum. Seitlich ist die Fräse mit gusseisernen Flanschlagern aufgehängt, die mit Schmiernippeln versehen sind.

HARDOX®



1. SCHUTZSCHILD

1.1 Panzerung

Die stabile zusätzliche Panzerung des Getriebes ist ein doppelter Schutz, wenn nicht sichtbare Hindernisse wie z.B. grosse Steine oder Hölzer dagegen schlagen. Die Keilform sorgt für weniger Widerstand und lässt den Schnee schnell zur Saugturbine gleiten.

1.2 Rutschkupplung

Beim Eliet Snowbob sind Probleme wie bei einer Scherbolzenkupplung ausgeschlossen. Eliet schützt den Fräskopf mit einer Rutschkupplung. Wird die Fräse z.B. durch einen Stein blockiert, kommt es zum Durchrutschen, man räumt dann das Hindernis einfach aus dem Weg und kann ohne Unterbrechung weiterarbeiten. Das abzusichernde Moment ist einstellbar.

WARTUNGSFREUNDLICHKEIT

Neben der Betriebssicherheit ist es für den Anwender wichtig, dass ein Gerät schnell und einfach gewartet werden kann. Wie bei einem Sportwagen öffnen sich die Seitentüren des Snowbob nach oben und erlauben so den Zugang zum Motor, Keilriemen und Filtern.

DESIGN

Das ELIET CREATIVE LAB™ hat auch beim Snowbob 9018 T seine typische Handschrift hinterlassen und stellt eine gelungene Symbiose von Design und Funktionalität vor. Die Stromlinienform unterstreicht das Potential der Maschine und lässt nicht vermuten, dass Hydrauliköltank, Benzintank, Luftkühlungswege, Schalldämpfung, Schutzummantelung und die Trägerplattform für die Beleuchtung sich dahinter verbergen. Das versteht ELIET unter Design!

2. KARDANANTRIEB

Der bewegliche Fräskopf wird mit einer Kardanübersetzung angetrieben. Für die Wartung heißt das, dass der Fräskopf sehr schnell demontiert werden kann. Außerdem können auf den multifunktionalen Träger auch noch weitere Anbaugeräte montiert werden.

3. RAUPEN

Zentral werden die Raupen von zwei Pendelrollen unterstützt, die ausgleichend auf Bodenunebenheiten reagieren und eine maximale Bodenhaftung garantieren. Die Raupenaufhängung ist deltaförmig, so kann der hintere vertikale Schenkel in idealer Weise Hindernisse überwinden.

LEISTUNG

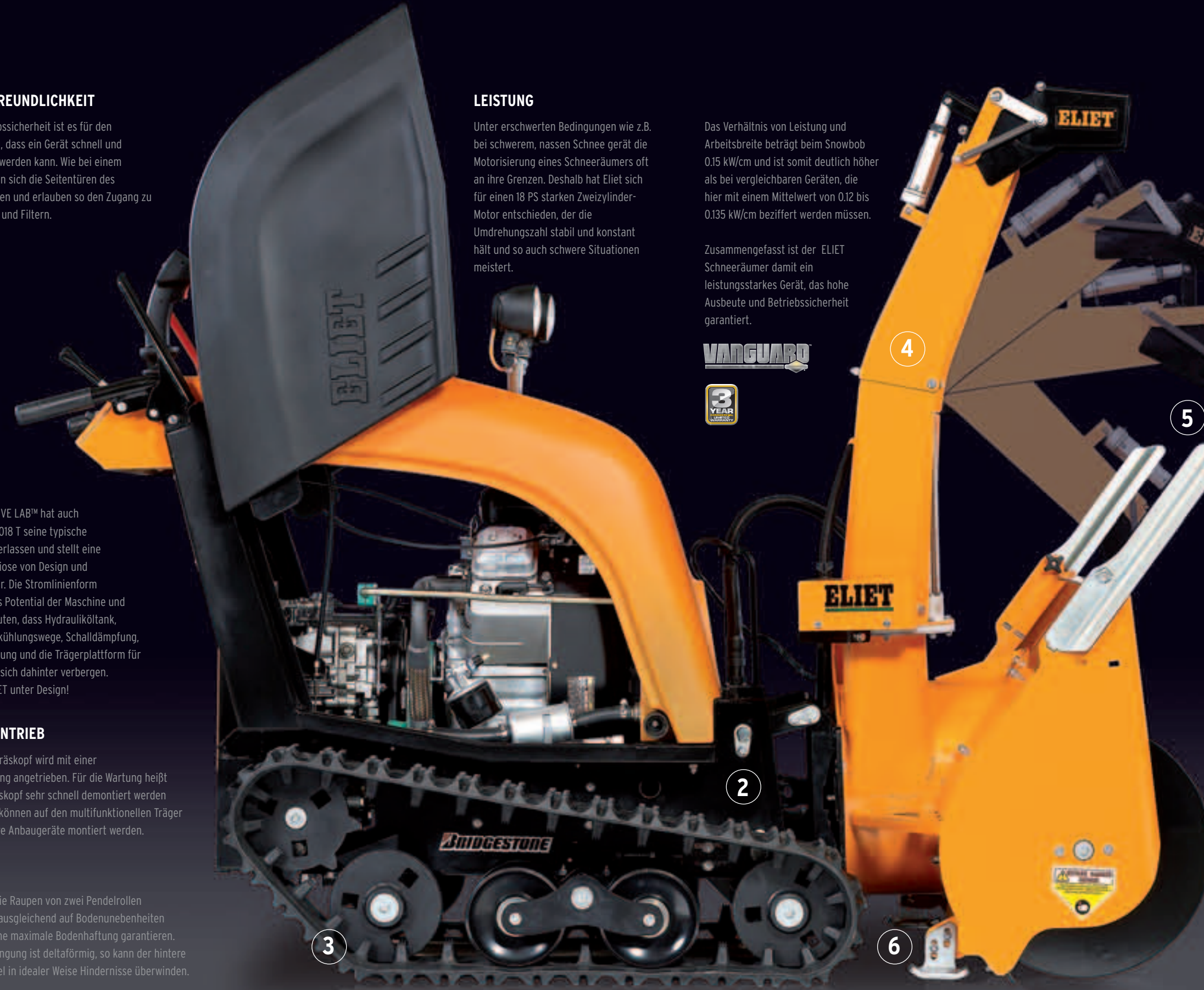
Unter erschwerten Bedingungen wie z.B. bei schwerem, nassen Schnee gerät die Motorisierung eines Schneeräumers oft an ihre Grenzen. Deshalb hat Eliet sich für einen 18 PS starken Zweizylinder-Motor entschieden, der die Umdrehungszahl stabil und konstant hält und so auch schwere Situationen meistert.

Das Verhältnis von Leistung und Arbeitsbreite beträgt beim Snowbob 0,15 kW/cm und ist somit deutlich höher als bei vergleichbaren Geräten, die hier mit einem Mittelwert von 0,12 bis 0,135 kW/cm beziffert werden müssen.

Zusammengefasst ist der ELIET Schneeräumer damit ein leistungsstarkes Gerät, das hohe Ausbeute und Betriebssicherheit garantiert.

VANGUARD

3 YEAR WARRANTY



4. TRANSPORTSTELLUNG AUSWURFKAMIN

Für den Transport zeigt sich der Snowbob selbst im kleinen Frachtwagen sehr kompakt, denn das Gerät ist bei heruntergeklapptem Auswurfkamin nur 1m hoch.

5. DRIFTCUTTER

Beide Seiten des Fräskopfes sind mit einem Driftcutter ausgestattet. Diese können schnell und werkzeugfrei in zwei unterschiedlichen Positionen eingestellt werden und schneiden so die vom Wind aufgebauten Schneeverwehungen weg, die sonst vom Fräskopf nicht erreicht werden würden.

SCHALLPEGEL

Da Schneeräumen meist auch während der Ruhezeiten durchgeführt werden muss, ist ein niedriger Lärmpegel der Maschine wichtig. Beim Snowbob 9018 T sitzt der Motor tief verborgen im Bauch des Gerätes, was zusammen mit dem schallvermindernden Auspuff, stark lärmreduzierend wirkt. Diese Auspuffentwicklung wurde von ELIET extra für dieses Gerät bei Dinex, einem dänischen Auspuffspezialisten, in Auftrag gegeben.

DINEX

6. GLEITKUFEN

Die breiten und stabilen Aufhängungen, diskret hinter den Gleitkufen montiert, sind höhenverstellbar.

7. SICHERHEITSSCHALTER

Der Bediener sollte während der gesamten Arbeitszeit seine linke Hand auf dem roten Sicherheitshebel halten. Sobald der Totmannschalter losgelassen wird, werden alle Funktionen unterbrochen und die Sicherheit des Bedieners bleibt gewährleistet.

AUTONOMIE

Ein 18 l fassender Benzintank bietet Reichweite und Autonomie. Er ist transparent, so kann jederzeit der Treibstoffstand kontrolliert werden. Der Tankstutzen ist so angebracht, dass leichtes Betanken an jedem Standardzapfnah möglich ist.

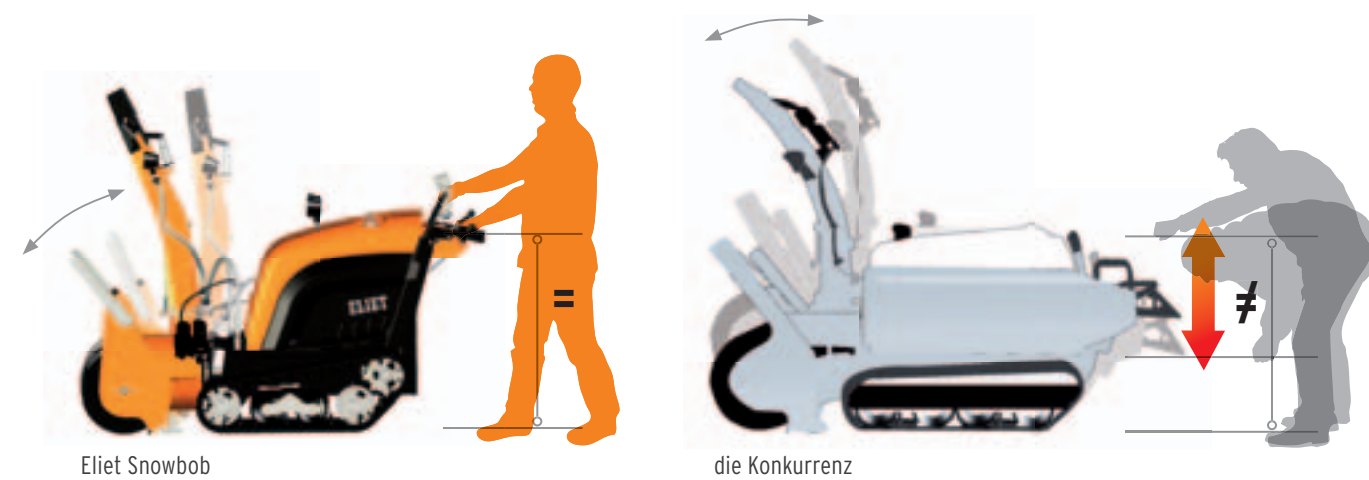


8. AUSWURFKLAPPEN

Die Auswurflappen auf dem Schwenkrohr werden ebenfalls elektronisch über den Joystick bedient. Darüber hinaus ist der Aktuator direkt an den Auswurflappen montiert, eine anfällige Kabelkonstruktion konnte so vermieden werden.



ELIET SNOWBOB 9018 T BEDIENKOMFORT



ANGENEHME ARBEITSHALTUNG

Da die Hubfunktion des Fräskopfes losgelöst von der Basisplattform der Maschine stattfindet, erfährt das Gerät selbst praktisch keine Erschütterungen. Im Gegensatz zu

vergleichbaren Geräten sind somit die Armaturen des Snowbob während des Räumvorganges kaum Vibrationen ausgesetzt. Der Bediener kann also die gesamte Arbeitszeit

hindurch seine komfortable Arbeitshaltung beibehalten.

ÜBERSICHTLICHKEIT AUS DER FAHRERPOSITION

Trotz seines enorm großen Räumvermögens sind die Außenmaße des Snowbob kompakt und übersichtlich. Das Maschinengehäuse ist stromlinienförmig ausgelegt, so dass der Bediener kontinuierlich eine ausgezeichnete Sicht auf den Fräskopf hat.

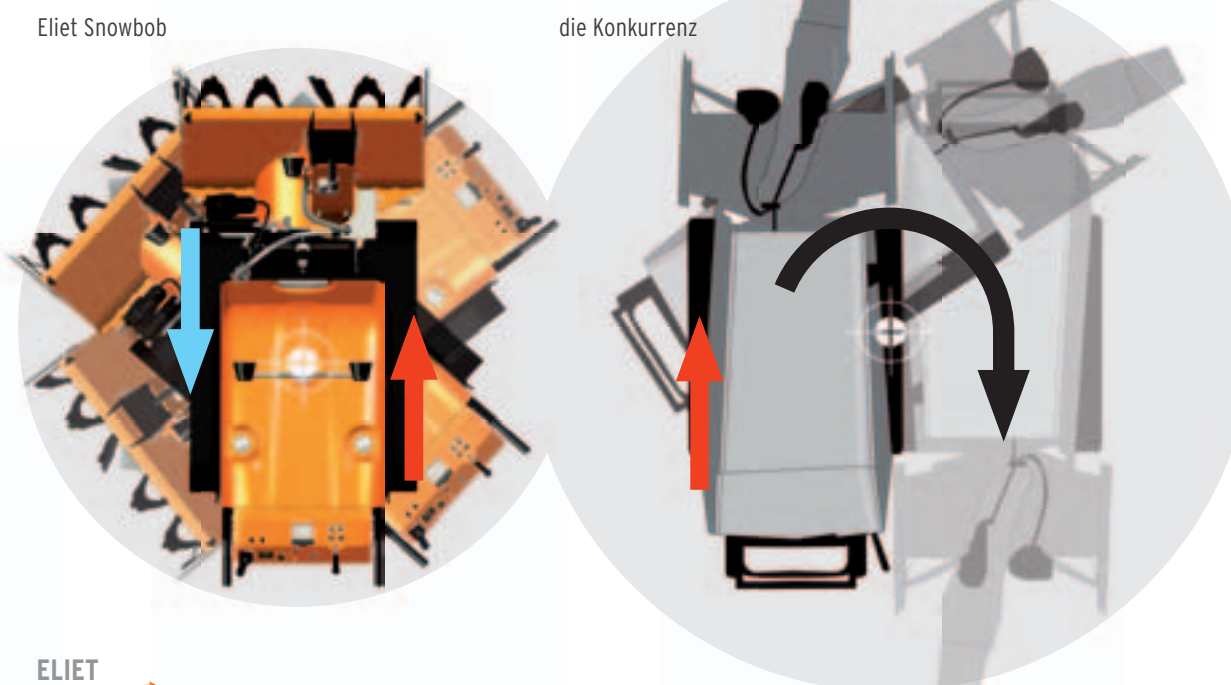


ELIET SNOWBOB 9018 T ZERO TURN

ZERO TURN WENDEKREIS

Jede Profischneefräse ist mit Raupen ausgestattet, denn sie muss in jedem Gelände den Schnee wegräumen können. Dabei ist es für den Fahrer wichtig, dass die Raupen nicht durchrutschen und die Zugkraft gut dosiert werden kann.

Der ELIET Snowbob ist mit doppelten Hydrostärtpumpen ausgestattet und jede der beiden Raupen verfügt über einen eigenen Hydromotor. Die Geschwindigkeit ist folglich proportional regelbar und zwar sowohl vorwärts als auch rückwärts. Der Fahrer bestimmt über den Ausschlag des zentralen Joysticks das Tempo.



ELIET ZEROTURN

Revolutionär ist, dass der Snowbob im Gegensatz zu anderen Schneeräumern nicht gelenkt wird, indem der Antrieb EINER Raupe weggenommen wird, sondern vielmehr indem man aktiv die Fahrgeschwindigkeit für jede Raupe apart regelt. Zum Kurvenfahren lässt man eine Raupe schneller laufen als die andere; soll die Maschine auf der Stelle drehen, lässt man eine Raupe vorwärts und die andere rückwärts laufen. Auch hier ist die Bedienung wieder ganz einfach, indem man den zentralen Joystick nach links oder nach rechts bewegt.

Je weiter er in eine bestimmte Richtung bewegt wird, desto stärker wird die Drehbewegung ausgeführt. Diese Zero-Turn-Technologie bietet eine ganze Reihe Vorteile:

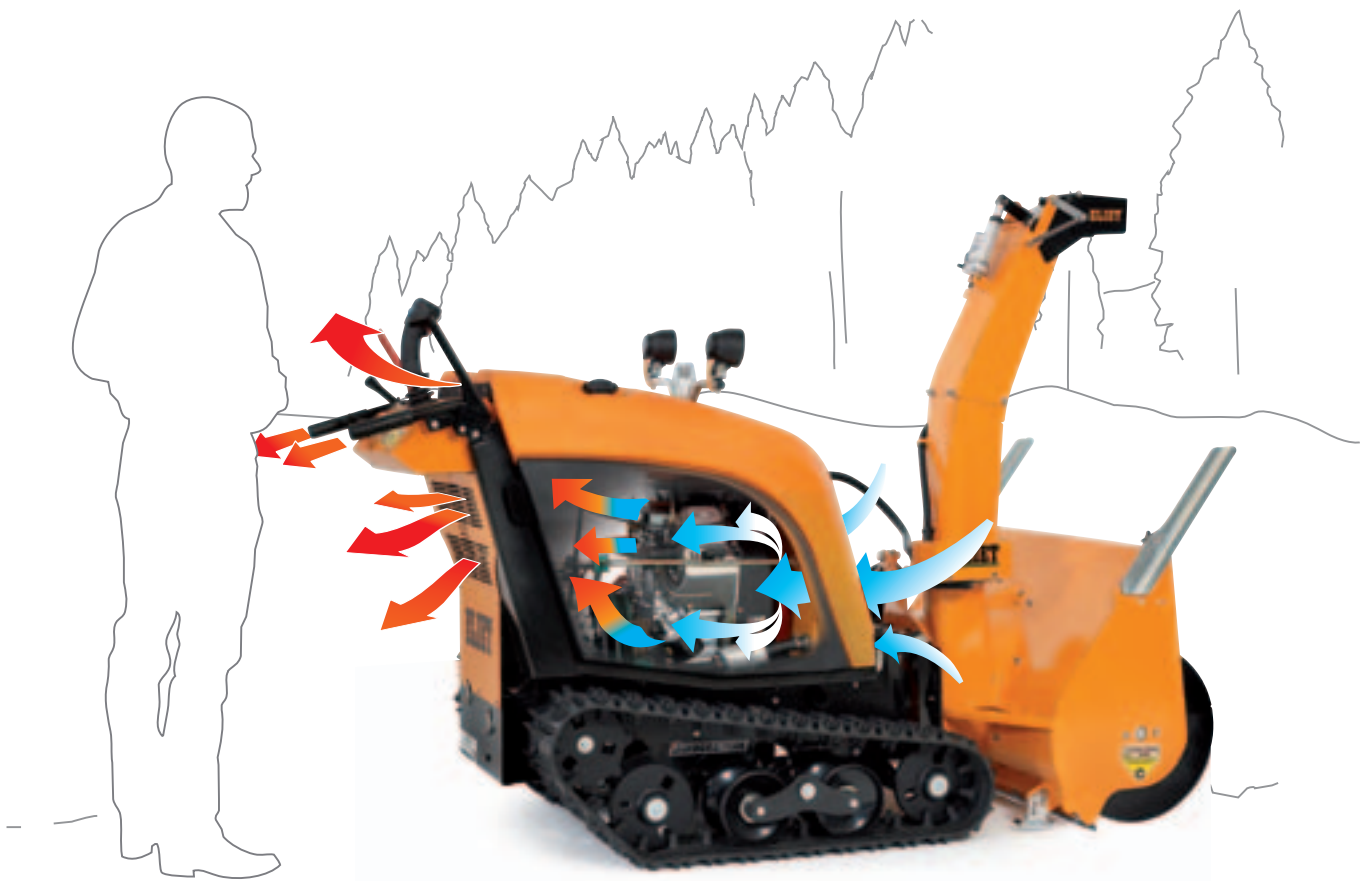
1. Während des Drehvorganges bleiben beide Raupen in Bewegung, d.h. der Griff ist wesentlich besser und der Fahrer kann das Gerät exakter kontrollieren.
2. Im Gegensatz zu anderen Schneefräsen liegt der Drehpunkt nicht bei der stehenden Raupe. Dadurch stellt die groß aufliegende Raupenfläche keinen Widerstand zur Grundfläche dar und Durchrutschen der Antriebsraupe wird verhindert.

3. Beim Snowbob ist jede Drehbewegung eine kontinuierlich fließende Bewegung. Bei anderen Schneeräumern ist die Bewegung unterbrochen, und der Wechsel von Stop and Go lässt die Startraupe leicht Durchrutschen.

4. Besteht bei tiefem Schnee die Gefahr, dass das Gerät sich eingrät, kann der Anwender sich viel schneller befreien, weil die Raupen beide aktiv und unabhängig voneinander angetrieben werden.

ELIET SNOWBOB 9018 T DEN SCHNEERÄUMER NEU ERFUNDEN





HEIZUNGSEINRICHTUNG



Bei winterlichen Temperaturen weit unter null Grad, die der Wind meist noch kühler empfinden lässt, kommt der einzigartige Mehrwert des Snowbob 9018 T zum Tragen. Der Snowbob ist nämlich mit einer Heizung ausgestattet, deren Wärmewirkung der Erfahrene besonders schätzen wird.

Der Motor ist komplett im Gehäuse eingebaut. Die Luft die zur Motorkühlung benutzt wird, wird erwärmt anschließend zum Fahrer geleitet und führt ihm so ständig über ein großes Gitter im Körperbereich einen warmen Luftstrom zu. Ein kleinerer Luftauslass über dem

Armaturenbrett führt zusätzlich warme Luft in den Armbereich, so dass Hände und Instrumente angenehm temperiert sind. Der Profianwender der täglich viele Stunden mit dem Gerät arbeitet schätzt diesen unvergleichbaren Vorteil besonders.



TEMPOSTAT

Der Snowbob 9018 T ist extrem anwenderfreundlich, so kann die Geschwindigkeit nach Wunsch abgestimmt werden. Möchte man eine bestimmte Geschwindigkeit beibehalten, wählt man diese mit dem zentralen Joystick und lässt diesen auf der gewählten Position. Manche Bediener begrüßen es, wenn dann die Einstellungsfunktion blockiert werden kann, indem man den Joystick los lässt. Dafür ist der Snowbob standardmässig ausgerüstet und mit einer kleinen Einstellung kann dieser Tempostat aktiviert werden.

ELIET SNOWBOB 9018 T

TECHNISCHE EIGENSCHAFTEN



BELEUCHTUNG

Während der Wintertage mit der früh einsetzenden Dunkelheit ist eine gute Beleuchtung unabdingbar. Der Eliet Snowbob ist mit drei Beleuchtungseinheiten ausgestattet: zwei Lampen von 55W oben an der Maschine, von hier wird das Arbeitsfeld ideal ausgeleuchtet. Eine dritte Lampe am Auswurfrohr wirft Licht auf die Auswurfzone und bietet die nötige Sicherheit.

RAUPENKETTE

So wie die Reifen eines Rennwagens die Fahreigenschaften beeinflussen, so bestimmen die Raupen eines Schneeräumers sein Fahrverhalten. Eliet bietet hier Topqualitätsraupen von Bridgestone die speziell für den Schnee entwickelt wurden und über einen optimalen Grip verfügen. Der Raupenkern ist aus Gusseisen und gibt den Raupen eine perfekte Stabilität.

Für eine effiziente Arbeitsweise ist es wichtig, dass Grip und Gewichtsverteilung für eine optimale Bodenhaftung sorgen. Der Snowbob 9018 T ist auf 200 mm breiten Raupen mit einer Bodenhaftung über eine Länge von 700 mm gelagert.



BRIDGESTONE
PASSION for EXCELLENCE



PENDELROLLEN

Unter den Raupenketten des ELIET Snowbob befinden sich zwei, pendelnd aufgehängte Stützrollen. Mittels dieser Technik werden Bodenunebenheiten perfekt ausgeglichen und das Gerät erfährt eine optimale Bodenhaftung und Stabilität. Verstärkt wird dieser Effekt noch durch die extrem breite Lauffläche der Rollen. Die robust gebauten Pendelrollen sind mit Kugellagern ausgestattet und mit schmutzabweisenden Abdeckungen geschützt.

RICHTUNGSKLAPPEN

Die zweiteiligen Richtungsklappen sorgen dafür, dass sowohl Pulverschnee als auch Pappschnee perfekt ausgeworfen werden kann.

Diese Klappen sind so einstellbar, dass der Schnee direkt neben der Maschine ausgeblasen werden kann. Besonders nützlich ist das z.B. in Einkaufsstrassen, wo keine Möglichkeit zu weiträumigem Auswerfen besteht.

Der Aktuator ist direkt an den Richtungsklappen montiert, um anfällige Bekabelung zu vermeiden.



ELIET SNOWBOB 9018 T

OPTIONEN



SPIKES

Muss man Schnee von eisigem Untergrund entfernen, kommt auch die beste Raupe an ihre Grenze. Für diesen Fall bietet Eliet die Möglichkeit die Raupe mit Spikes, wie man sie vom Auto her kennt, zu versehen. Diese können als Set von 20 Stück geordert werden.



LAUFRÄDER

Wird der Snowbob regelmäßig auf Beton und Asphalt, wie z.B. auf Parkplätzen eingesetzt, können die Gleitkufen durch Stützräder ersetzt werden. Das erweist sich als schonender und verschleißärmer für Untergrund und Raupe.

AUSPUFFVERLÄNGERUNG

Zur Schalldämpfung wurde der Auspuff vorne rechts auf Höhe der Raupe montiert. Für die regelmässige Anwendung bei hochaufgebauten Schneermauern bietet ELIET eine Auspuffrohrverlängerung an, die die Abgase deutlich höher ausstösst.

TECHNISCHE DATEN

LEISTUNG

Motor	B&S Vanguard
Zylinder	2
Motorleistung (PS/kW)	18/13,3
Motorstart	Elektrostart
Räumbreite	910 mm
Räumhöhe	600 mm
Räumleistung	115 t/Std.
Auswurfweite	25 m
Frässhnecke	5 mm Hardox Stahl
Fräsenchutz	Rutschkupplung
Fräsenantrieb	Zapfwelle
Aushebung Fräskopf	-30mm ↔ 200 mm
Bedienung Aushebung Fräskopf	Elektro-hydraulisch
Neigungsverstellung Fräskopf	-18 ° ↔ +18°
Bedienung Neigungsverstellung Fräskopf	Elektro-hydraulisch
Kamin	zusammenklapbar
Kaminbetätigung	elektrisch
Kaminschwenkbereich	225°

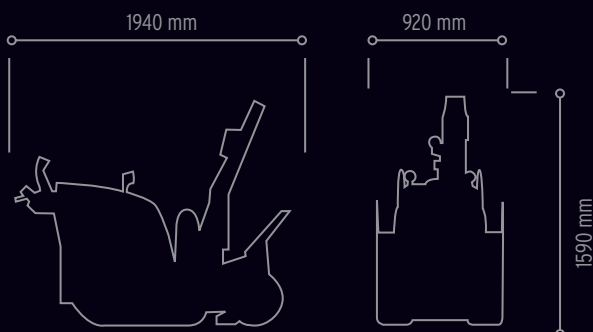
Richtungsklappen	zweiteilig
Klappenbetätigung	elektrisch
Raupenantrieb	2 x hydrostatisch
Fahrgeschwindigkeit	zweistufig (Arbeit - Transport)
Geschwindigkeitsbereich	Arbeit : - 1,5 ↔ + 1,5 km/Std. Transport : - 5 ↔ + 5 km/Std.
Raupenlänge	1030 mm
Bodenkontakt	700 mm
Raupenbreite	200 mm
Fahrgestellbreite	850 mm
Öltankvolumen	8 l
Benzintankvolumen	18 l

DESIGN

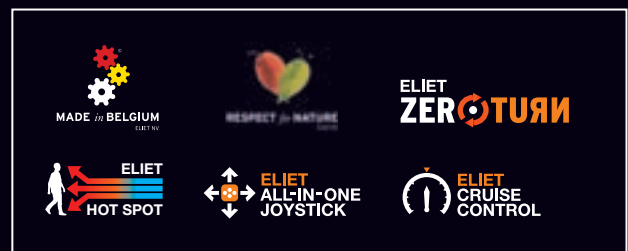
Abmessungen (LxBxH)	1940 mm x 920 mm x 1590 mm
Gewicht	350 kg
Lärmpegel Lw(A)	106 dB(A)

KOMFORT

Scheinwerfer	3 x 55 W
Komfort	All-in-one Joystick™ Stundenzähler Eliet Hot Spot™ Cruise Control™



Weitere Informationen auf www.elieta.eu



ELIET SERVICE FÜR PROFESSIONELLE SICHERHEIT



Bei ELIET stehen nicht allein Entwicklung und überzeugende Technologien im Focus, sondern der Kunde soll auch nach dem Kauf die beste Unterstützung und Begleitung erfahren. Über unsere Website www.elieta.eu können Sie alle Broschüren, Bedienungsanleitungen, technische Datenblätter und

Ersatzteillisten einsehen. Hier finden Sie auch den ELIET-Fachhändler in Ihrer Nähe, der als offizielles ELIET-Servicezentrum mit Originalersatzteilen und fachkundigem know-how zu Ihrer Verfügung steht und stets die beste Qualität anbietet. **Eliet ist immer für Sie da!**

ELIET Deutschland

Diesveldstraat 2
B-8553 Otegem, Belgien
Tel. +49 (0)1805 999 373
Fax +49 (0)1805 999 415

deutschland@eliet.eu
www.eliet.eu

ELIET Österreich

Diesveldstraat 2
B-8553 Otegem, Belgien
Tel. +43 (0)1 310 04 08
Fax +43 (0)1 310 04 70

austria@eliet.eu
www.eliet.eu

ELIET®

IMPORT IN DER SCHWEIZ

PAUL FORRER ag
Aargauerstrasse 250
CH-8048 Zürich
Tel. +41 (0)44 439 19 19
Fax +41 (0)44 439 19 95

office@paul-forrer.ch
www.paul-forrer.ch

IMPORT IN ITALIEN

SABRE ITALIA srl
Via Spinà, 9
36033 Isola Vicentina (VI),
Tel. +39 0444-977655
Fax +39 044-977200

info@sabreitalia.com
www.sabreitalia.com

IMPORT IN TSCHECHIEN

AGROCAR s.r.o.
CESKA 685
742 21 KOPRIVNICE
Tel. +420 556 802 752
Fax +420 556 802 753

info@agrocar.cz
www.agrocar.cz

ELIET Händler