



Snadná  
údržba



Výkonný motor  
ISEKI



Velký objem koše  
(1300 l)



Plošný výkon  
převyšující  
(13.000 qm/h)

**ISEKI**

# SF 438 / SF 450

Posečená tráva až za horizont.



Let's *Go* **ISEKI**



[www.iseki.cz](http://www.iseki.cz)



## Nastupte na královskou třídu PROFI - ŽACÍCH STROJŮ!

Modely SF 438 (40 PS max. výkon, 3-válcový diesel motor) a SF 450 (50 PS max. výkon, 4-válcový diesel motor) s centrálním odhozem trávy s odsáváním nabízí mimořádný výkon sečení. 3 a 4 válcové motory s velkým zdvihovým objemem disponují přepínačem „ECO - MODUS“. Profesionálové pak pracují volitelně v dílčím rozsahu otáček přičemž citelně redukuje spotřebu pohonných hmot a hlučnost, čímž se v neposlední řadě podílí na zlepšení životního prostředí.

Oba modely jsou vybaveny dvou nožovou žací lištou 137 cm nebo 152 cm a centrálním sběrem do koše o objemu 1300 l.

- přesné sekání
- nejvyšší kapacita sběru (1300 L)
- hydraulické výškové vyprazdňování
- žací lišta se zadním výhozem s centrálním sběrem
- 2 volitelné rychlosti turbíny
- výkon až 13.000 m/h



## Přehled

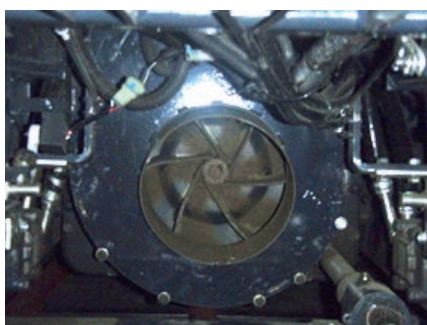


## Silné kolové hydromotory



plně hydraulický pohon předních i zadních kol

## Systém sběru trávy



vysoce výkonná sací turbína z oceli



centrální výhoz trávy přes krátký kanál



mechanická převodovka volitelně s Power a ECO režimem

Efektivní sběr trávy	
Otáčky turbíny při max. otáčkách motoru	3287 min-1
Průměr turbíny	Ø 370 mm
Průměr odsávacího kanálu	Ø 225 mm

## ISEKI Power-Cut žací ústrojí



1. velký přívod vzduchu do vrchní části žacího ústrojí



2. dva výkyvné nože, lehce a rychle vyměnitelné  
3. robustní rameno s výkyvnými noži

## Mulčování



Jednoduchým nasazením sady je žací lišta připravena k mulčování.

## Větší zásobník na trávu



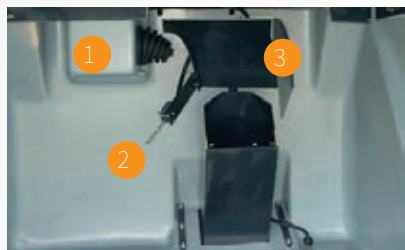
Optimálně přizpůsobení zásobník na trávu o objemu 1300 l.

Zachování dobrého výhledu pro obsluhu i s nastrojenou bezpečnostní kabinou.





Velký objem sběrací nádoby a stlačený obsah.



1. Směrovací motor
2. Čidlo naplnění
3. Deflektor

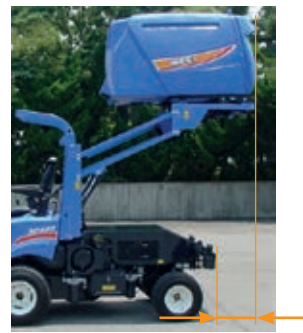


Sběrací koš naplněný až po okraj trávou nebo listím splňuje nejvyšší požadavky obsluhy.

Profi provedení vyklápěcí výška a přesah



ISEKI SBC1300  
Vyklápěcí výška 210 cm



ISEKI SBC1300  
Vyklápěcí přesah 38 cm

## Vysoký sekací výkon



Také toto systémové řešení od ISEKI nabízí vysoký výkon a zároveň perfektní výsledek práce.

Výsledek testu	
Podmínky sekání	SF450
Lehký	9.6 km/h
Střední	6.1 km/h
Těžký	3.9 km/h

## Čistý střih

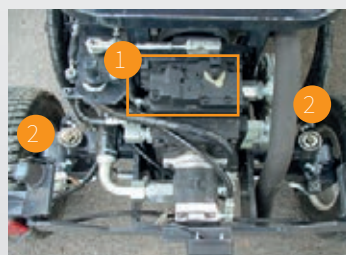


## Maximální ovladatelnost



Naměřená hodnota		
Model	SCMA60	SCMA54
Protisměru hod. ručiček	148 cm	172 cm
Po směru hod. ručiček	148 cm	165 cm

## Nejlepší hydrostatické funkce



1. Vysoký výkon čerpadla
2. Zadní kolové motory

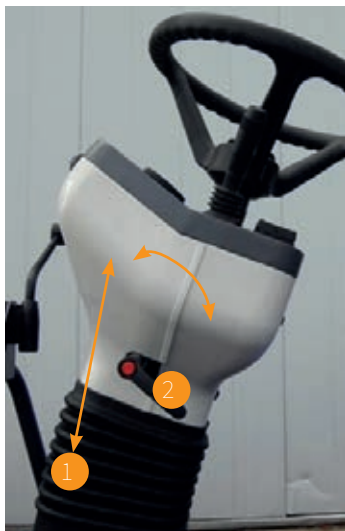


3. Přední kolové motory

Tyto modely SF kombinují vysoký jízdní výkon a stoupavost. Vždy šetrné k povrchu a to díky plně hydrostatickému pojezdu.

Model	SF450/438
Převodovka	HST (1 pumpa + 4 motory)
Výkon čerpadla (L)	51
Kapacita př. kol (cm <sup>3</sup> )	315 x 2
Kapacita zad. kol (cm <sup>3</sup> )	250 x 2

## Nastavitelné řízení



1. Teleskopické nastavení
2. Nastavení páky

Nastavitelný sloupek řízení umožňuje řidiči individuálně přizpůsobit místo k sezení podle potřeby.

## Uspořádání pedálů



Levé

1. Pedál brzdy
2. Uzávěrka diferenciálu
3. Tempomat



Pravé

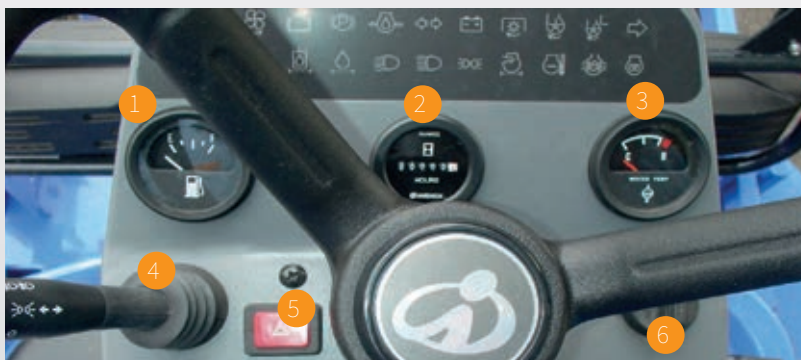
4. Pedál vpřed
5. Pedál vzad

## Ovládání hydrauliky



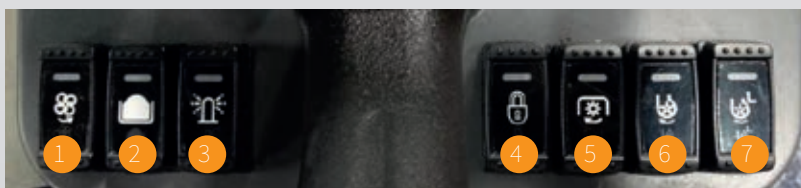
1. Zdvih kosa
2. Zdvih zásobníku
3. Vyklopení zásobníku

## Palubní deska



1. Ukazatel paliva
2. Počítadla m/h
3. Teplota vody
4. Kombinovaný spínač
5. Blinky
6. Zapalování

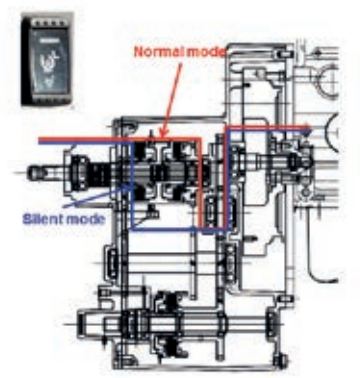
Umístění ovládacích prvků je logické s ohledem na systémové uspořádání!



1. Směr otáček ventilátoru chladiče
2. Přepínač rezervy naplnění koše.
3. Výstražný majáček
4. Hřídele
5. Sečení
6. Turbína Power-Modus
7. Turbína Eco-Modus

## ECO - Turbína

Sací turbína se dvěma stupni otáček



Model	SF450/438
	Počet otáček
Normální	3,000
Tichý	2,400

O 40% snížení hlučnosti!

Otáčky se mohou měnit během provozu.



## STVZO - Komunální sada



- 1. Vnější zrcátko
- 2. Přední světlo
- 3. Kombinovaný spínač



- 4. El. zásuvka
- 5. Zadní světelná rampa
- 6. Osvětlení SPZ



## Jednoduchá montáž/demontáž koše



Rychlospojky



Odstavný rám



Ventilátor chladiče garantuje teplotní stabilitu v každé situaci.

Automatický ventilátor chlazení umožňuje obsluze se plně věnovat pracovní činnosti. Systém stroje se během provozu pohybuje v přípustných pracovních teplotách.

		SF 438	SF 450
<b>Motor</b>			
Výrobce		ISEKI- CO. LTD	
Počet válců		3	4
Zdvihový objem (cm <sup>3</sup> )		1,643	2,197
Výkon	Max. PS	40	55
	Jmenovitý výkon kW	27	35,5
Otáčky motoru (ot./min)		2600	
Objem palivové nádrže (L)		48	
Chladič		Ventilátor s automatickou změnou směru otáček	
<b>Rozměry / váha</b>			
Délka (mm)		2910	
Šířka (mm)		1305	
Výška (mm)		1860	
Rozvor (mm)		1575	
Světlá výška (mm)		155	
Hmotnost stroje (kg)		1150	1185
Hmotnost včetně kosy a koše (kg)		1420/ (54")	1580/ (60")
<b>Pojezd</b>			
Převodovka		plynulá, hydrostatická	
Tempomat		sériový	
Ovládání		2-pedálové (vpřed / vzad)	
<b>Hřídele</b>			
Hřídel žací lišty		hydr. spínání pod zátěží	
Otáčky (ot./min.)		2000	
<b>Přední náprava</b>			
Uzávěrka diferenciálů		sériová (spínač)	
Brzdy		2-činné bubnové (levé x pravé)	
Parkovací brzda		sériová, ruční	
Rychlost	vpřed (km/h)	0 - 20	0 - 22
<b>Pneu</b>			
Travní pneu	přední	24x12.00-12	
	zadní	20x10.00-10	
Řízení	provedení	hydraulické servo řízení	
	Podélně nastavitel. sloupek řízení	sériově	
	Výškově nastavitel. sloupek řízení	sériově	
<b>Výbava</b>			
Kryt motoru		Výkloný - vzduchové vzpěry	
Ochranný rám		sériově	

## Technická data - pracovní nástavce

	SF 438	SF 450
<b>Žací lišta</b>	SCMA54	SCMA60
Pracovní šířka (cm)	137	152
Odhoz	zadní centrální	
Počet nožů	2	2x2 výkyvné nože
<b>Sběrací koš</b>	SBC1300	
Objem (L)	1300	
Otočky turbíny	2 stupňová (2400/3000)	
Vyklápění	hydraulické	
Zdvih	hydraulický	
Turbína koše	centrální umístění v rámu	
Materiál koše	plast	
Ukazatel plnosti	automatické vypnutí	
Výška vyklápění (cm)	210	
Přesah (cm)	38	



ISEKI 40 let nabízí profesionální techniku  
v Evropě a tento rok oslavuje 90 let  
od založení firmy

Jméno ISEKI znamená víc jak 40 let kvality a spolehlivosti. ISEKI investuje do rozvoje a modernizace. Racionální a ekonomické procesy zohledňující kvalitu a spokojenost zákazníků jsou hlavními prioritami pro nás i pro ISEKI.



### Servis a náhradní díly

Přibližně 40.000 položek náhradních dílů je skladováno v centrálním skladu v Meerbusch v Německu. Jejich dodávka je naší prioritou v případě potřeby příjemce.

V tom nám pomáhají nejnovější technologie dokumentace náhradních dílů, elektronické katalogy dílů, rychlé zpracování objednávek a následné odeslání pomocí známých a spolehlivých zásilkových služeb do celé Evropy.



### Základní stroje a příslušenství

Jako dodavatel systémů č.1 v Německu ISEKI nabízí příslušenství z jednoho zdroje pro všechny země v Evropě. Speciálně vyvinuté pro evropské požadavky a vyrobené v závodech v Meerbuschi a Naunhofu, obdržíte dokonale vyvážené řešení systému dle vašich požadavků.



Eurogreen CZ s.r.o.  
Náměstí Jiřího 2  
40756 Jiřetín pod Jedlovou  
Tel.: +420 412 379 122  
Fax: +420 413 030 999  
Internet: [www.iseki.cz](http://www.iseki.cz)

Váš prodejce