

# Manipulační technika a nosiče Sauerburger od letošního roku také na českém trhu

Před více než půlstoletím – přesně v roce 1961 – byla založena v tehdejší rodinné kovárně v německém městečku Wasenweiler nedaleko francouzských a švýcarských hranic společnost F. X. S. Sauerburger Traktoren und Gerätebau GmbH. Již více než 25 let se zaměřuje na stroje a příslušenství pro zemědělství, sadářství, vinohradnictví a komunální nasazení.



25 let tradice výroby speciálních strojů

V současnosti zaměstnává společnost Sauerburger na 70 zaměstnanců a výrobní závod opouští ročně zhruba 1100 strojů. Hlavní výrobní program tvoří mulčovače a rotační sekačky včetně těch s výkyvnými sekcemi pro traktorovou agregaci do pracovního

záběru až 9,5 metru. Tyto produkty najdou uplatnění převážně v zemědělství, sadářství a vinohradnictví, ale i v komunální sféře. V katalogu najdeme dále nářadí pro zpracování půdy, jako jsou například kypřicí frézy – rotavátory, rotační brány, pluhy, kypři-

če, podmítací technika, drtiče vinné révy a další nářadí.

Společně s tímto sortimentem je výrobní závod Sauerburger proslulý kvalitními a robustními kloubovými nakladači včetně bohaté nabídky přípojného nářadí pro zemědělce, farmáře, chovatele a v poslední době

také pro realizátory zahrad a veřejné zeleně včetně podniků působících v komunální sféře. Poslední čtyři roky společnost Sauerburger investuje nemalé finanční prostředky a úsilí do vývoje a výroby teleskopického nakladače FXScopic a dvounápravového svahového nosiče nářadí GRIP 4.





### Kloubové kolové nakladače Hoflader SH

Nejznámějším a nejrozšířenějším produktem firmy Sauerburger v manipulační technice jsou kolové kloubové nakladače pro zeměděl-

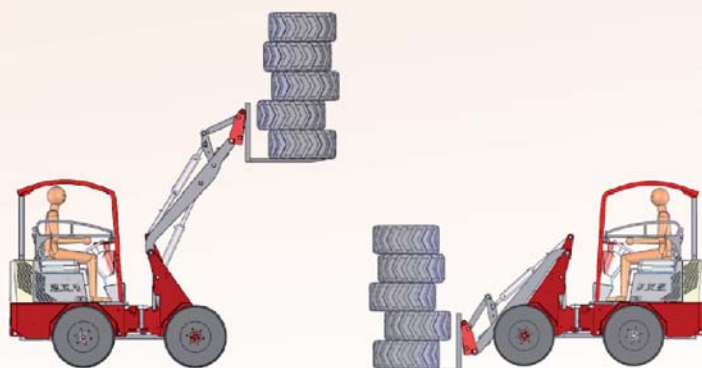
ské, chovatelské a farmářské účely. Jedná se o víceúčelové stroje dodávané na trh pod obchodním označením **Hoflader**. Vynikají masivní ocelovou konstrukcí, mimořádnou spolehlivostí a vysokou užitnou hodnotou. Nosnost se pohybuje v rozmezí od 1,8 do 2,6 t, výkony motorů Perkins od 18 kW/24 k do 38 kW/52 k.

Všechny nakladače jsou poháněny hydrostatickou převodovkou s plynulou změnou jezdové rychlosti s možností redukovaného převodu (0–12 km/h a 0–20 km/h). Díky variabilitě a možnosti dvojmontáže kol jsou nakladače s příslušným nářadím, k němuž se řadí například univerzální lžíce, paletizační vidle, vykusovací silážní lžíce a další, velmi stabilní a efektivní za jakýchkoliv okolností. Výšky zdvihu

se pohybují podle typu v rozmezí od 2,85 do 3,75 m.

Víceúčelovost těchto kloubových nakladačů je umocněna vývodovým hřídelem s 540 ot./min. a zadním tříbodovým závěsem kat. I, event. II pro účely agregace dalšího nářadí bez ohledu na pracovní výkonnostní hydrauliku. Veškeré stroje jsou osazeny rychloupínacím systémem nářadí typu Sauerburger; za příplatek je k dispozici systém s rychloupínáním Euro 8. Tyto kloubové nakladače jsou také homologovány pro jízdu na pozemních komunikacích, za příplatek jsou k mání předepsané bezpečnostní prvky.

Od roku 2014 je k dispozici verze s označením SH 500T, která je ve standardu vybavena teleskopickým paralelogramickým ramenem s výškovým dosahem 3,75 metru. Nově od druhé poloviny letošního roku uvedl výrobce na trh dvě verze s označením SH 28/36 a SH 33/50, které jsou určeny především pro komunální sféru a manipulační práce zahradníků – realizátorů nebo poskytovatelů služeb.





### Teleskopický manipulátor FXScopic 5620

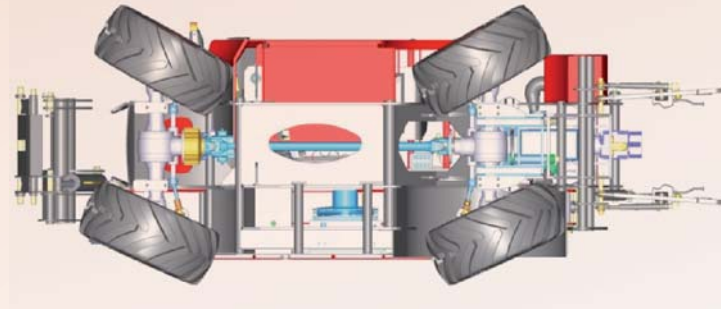
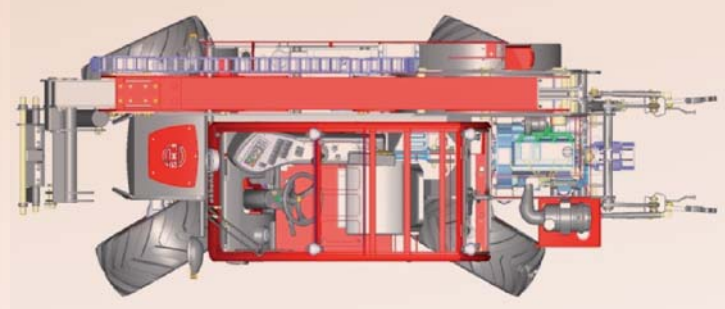
V oboru manipulační techniky je Sauerburger v současnosti velice úspěšný s teleskopickým manipulátorem prodávaným pod obchodním označením **FXScopic 5620**, který díky kompaktním rozměrům s minimálním poloměrem otáčení jeden metr, motorem o výkonu 60 koní a šířce pouhých 1,56 m dokáže manipulovat s nosností

2 t v celém rozsahu pracovní výšky 4 m. V případě maximální výlože 5,65 m je pak zdvihací síla 1 t.

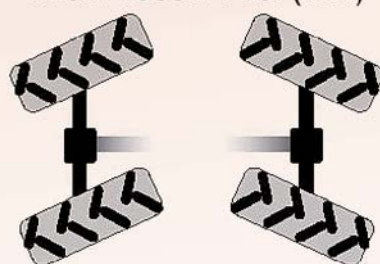
Teleskopický manipulátor je k dispozici ve dvou komfortních provedeních (Standard a Premium) s možností vývodového hřídele a kategorizovaného třibodového závěsu pro pohon mulčovačů a dalšího nářadí. Unikátní systém řízení všech kol (krabí či psí chod, řízená zadní, popřípadě před-

ní náprava a také natáčení obou náprav v minimálním poloměru otáčení) a pohonu všech kol umožňuje manipulátoru maximální trakci s minimálními nároky na rychlou a ohraničenou manévrovatelnost. Díky těmto parametrům je teleskopický manipulátor FXScopic 5620 ve své třídě ojedinělý. Rychloupínací systém nářadí Euro 8 je ve standardní výbavě, stejně tak dvoustupňová převodovka s plynu-

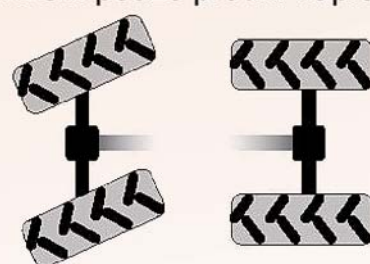
lou změnou rychlostí 0–12 km/h a 0–20 km/h, plně odpružená komfortní kabina a pracovní hydraulický okruh s výkonem 50 l/min, popřípadě 87 l/min při pracovním tlaku 200 barů. Za příplatek je možné dokoupení celé řady přídavných účelných prvků výbavy, jako je například klimatizace, zadní vývodový hřídel, vzduchem odpružená sedadla, řidiče a další.



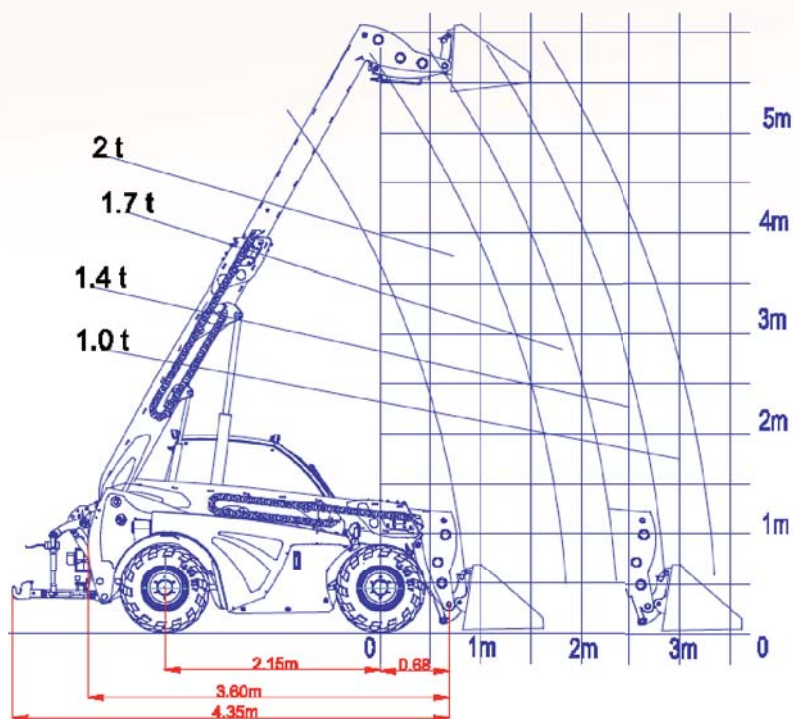
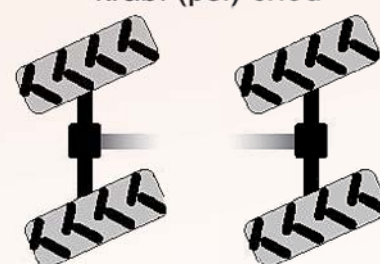
řízení všech 4 kol (4x4)



řízení pouze přední nápravy



"krabí (psí) chod"





**Novinka: svahový nosič nářadí GRIP 4**

Nejnovějším strojem portfolia německého výrobce Sauerburger je svahový nosič nářadí – sekačka **GRIP 4** o výkonu až 113 koní, s pohonem všech čtyř kol a dvěma řiditelnými nápravami umožňujícími tzv. krabí chod, někdy též označovaný jako „psí“. Samostatně a odděleně řiditelná

přední náprava od zadní s možností synchronizace natáčení umožňuje v jakýchkoliv extrémních svahových situacích maximální výkon nosiče, trakční sílu a především zaručuje maximální bezpečnost.

Pohon nářadí je řešen prostřednictvím čelního, popřípadě zadního vývodového hřídele a třibodového závěsu kat. II. Hydrostatický pojezd

umožňuje plynulou transportní rychlost až do 40 km/h, redukovane pak 20 km/h (pracovní rychlost). Pro dosažení extrémní svahové dostupnosti nosiče výrobce nabízí možnost dodatečné výbavy v podobě dvojmontáže hnacích kol, ocelových svahových kol, naklápění sedačky řidiče a dalších prvků. V případě extrémních terénních průjezdů lze nosič GRIP 4 dovybavit

odolným celoplošným spodním krytím podvozku.

V současnosti je společnost Sauerburger známá především díky svému vysoce kvalifikovanému a modernímu vývojovému centru v oboru speciální techniky, strojů a nářadí, na něž navazují vlastní výrobní kapacity s ohledem a důrazem na prvotřídní kvalitu, spolehlivost a poprodejní servis.



V České republice zastupuje firmu Sauerburger od letošního roku 2015 společnost Agrocar, s. r. o., se sídlem v Kopřivnici a od roku 2016 v nově vybudovaném prodejním a servisním zázemím ve Frenštátě pod Radhoštěm. Více informací včetně fotogalerie k dispozici na [www.sauerburger.cz](http://www.sauerburger.cz)

(jak) Zdroj Agrocar  
Foto archiv firmy